



1. Do montażu żaluzji potrzebne będą:
a. uchwyty mocujące (dołączone do paczki)
b. wkręty
c. wkrętarka, wiertło
d. śrubokręt



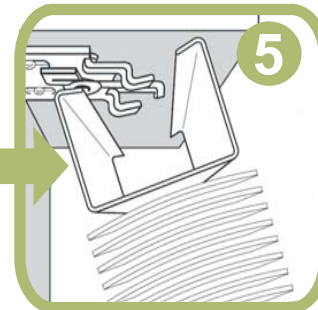
2. Przykładamy uchwyt do listwy przyszybowej i nawiercamy otwory.



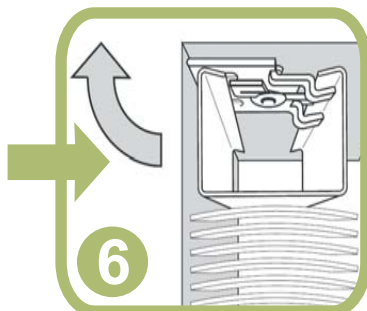
3. W nawiercone otwory wkręcamy przygotowane wkręty (wkrętarką lub śrubokrętem).



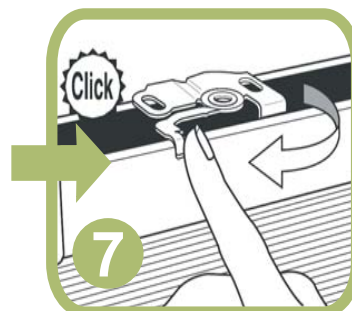
4. Przykręcone uchwyty ustawiamy w pozycji otwartej.



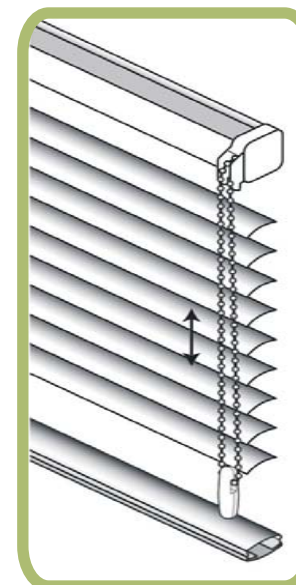
5. Przednią częścią żaluzji zaczepiamy za uchwyty.



6. Następnie dociskamy tylną część żaluzji do uchwyty.



7. Zamykamy uchwyt.



W zależności od szerokości żaluzji ilość uchwytów jest różna.