



1. Do montażu żaluzji potrzebne będą:  
a. uchwyty mocujące (dołączone do paczki)  
b. wkręty  
c. wkrętarka, wiertło  
d. śrubokręt



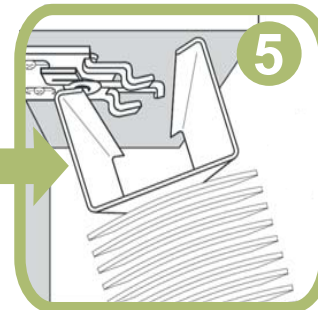
2. Przykładamy uchwyty do listwy przyszybowej i nawiercamy otwory.



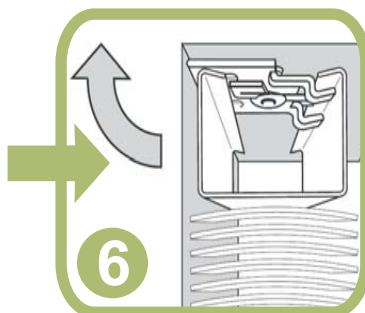
3. W nawiercone otwory wkręcamy przygotowane wkręty (wkrętarką lub śrubokrętem).



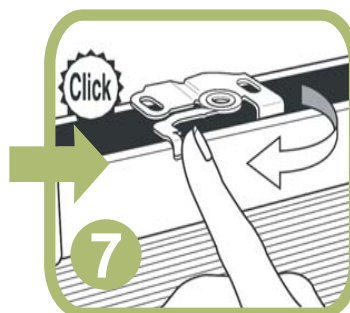
4. Przykręcone uchwyty ustawiamy w pozycji otwartej.



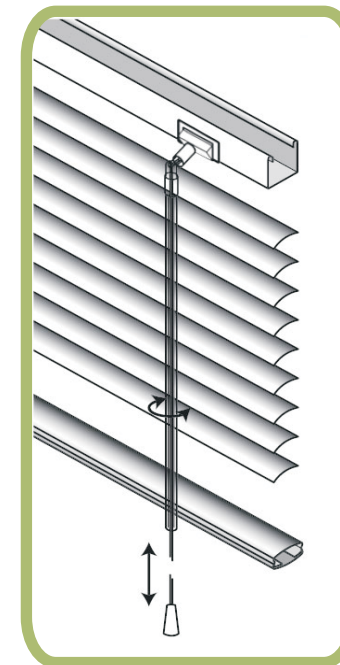
5. Przednią część żaluzji zaczepiamy za uchwyty.



6. Następnie dociskamy tylna część żaluzji do uchwyty.



7. Zamykamy uchwyty.



W zależności od szerokości żaluzji ilość uchwytów jest różna.