



1. Do montażu żaluzji potrzebne będą:
a. uchwyty mocujące (dołączone do paczki)
b. wkręty
c. wkrętarka, wiertło
d. śrubokręt



2. Przykładamy uchwyt do listwy przyszybowej i nawiercamy otwory.



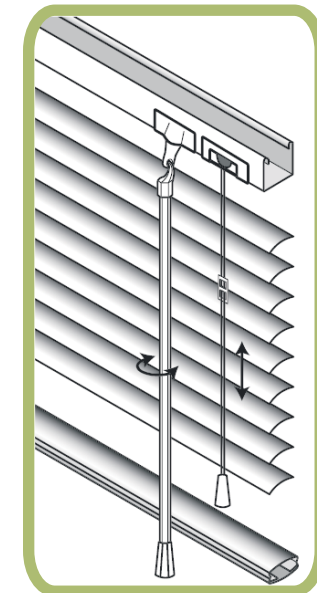
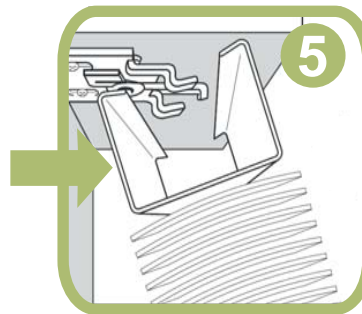
3. W nawiercone otwory wkręcamy przygotowane wkręty (wkrętarką lub śrubokrętem).



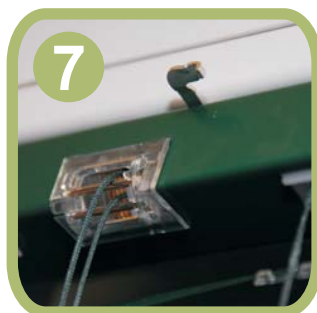
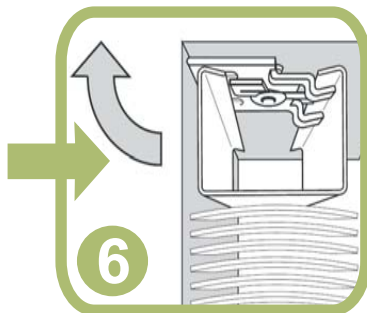
4. Przykręcone uchwyty ustawiamy w pozycji otwartej.



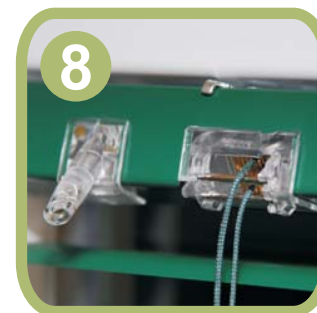
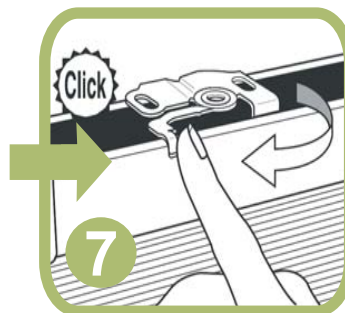
5. Przednią częścią żaluzji zaczepiamy za uchwyty.



6. Następnie dociskamy tylną część żaluzji do uchwyty.



7. Zamykamy uchwyt.



8. Ustawiamy ślimak w pozycji umożliwiającej wpięcie pokrętła.



9. Wpinamy pokrętło.

W zależności od szerokości żaluzji ilość uchwytów jest różna.